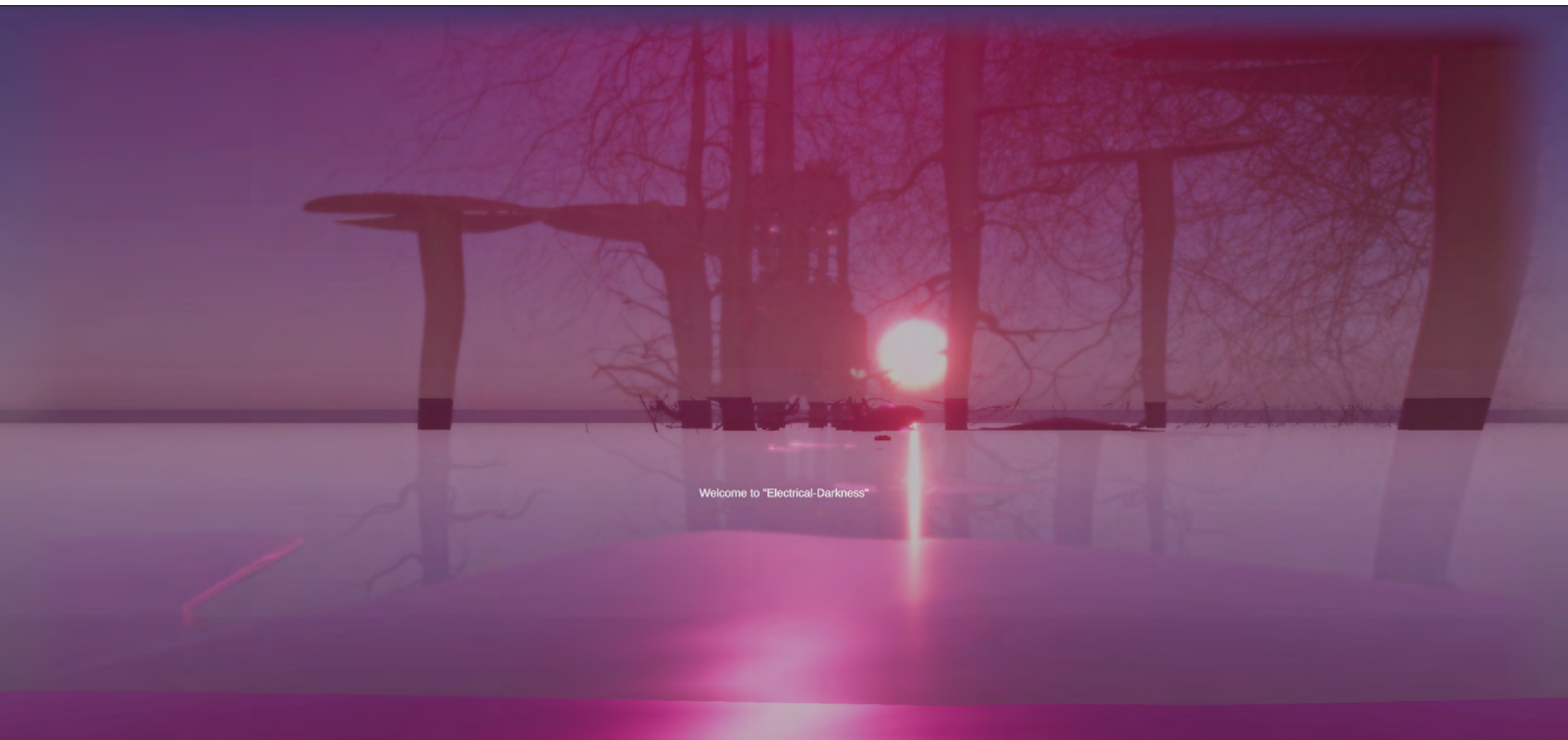


Electrical-darkness



Welcome to "Electrical-Darkness"

Fiction interactive

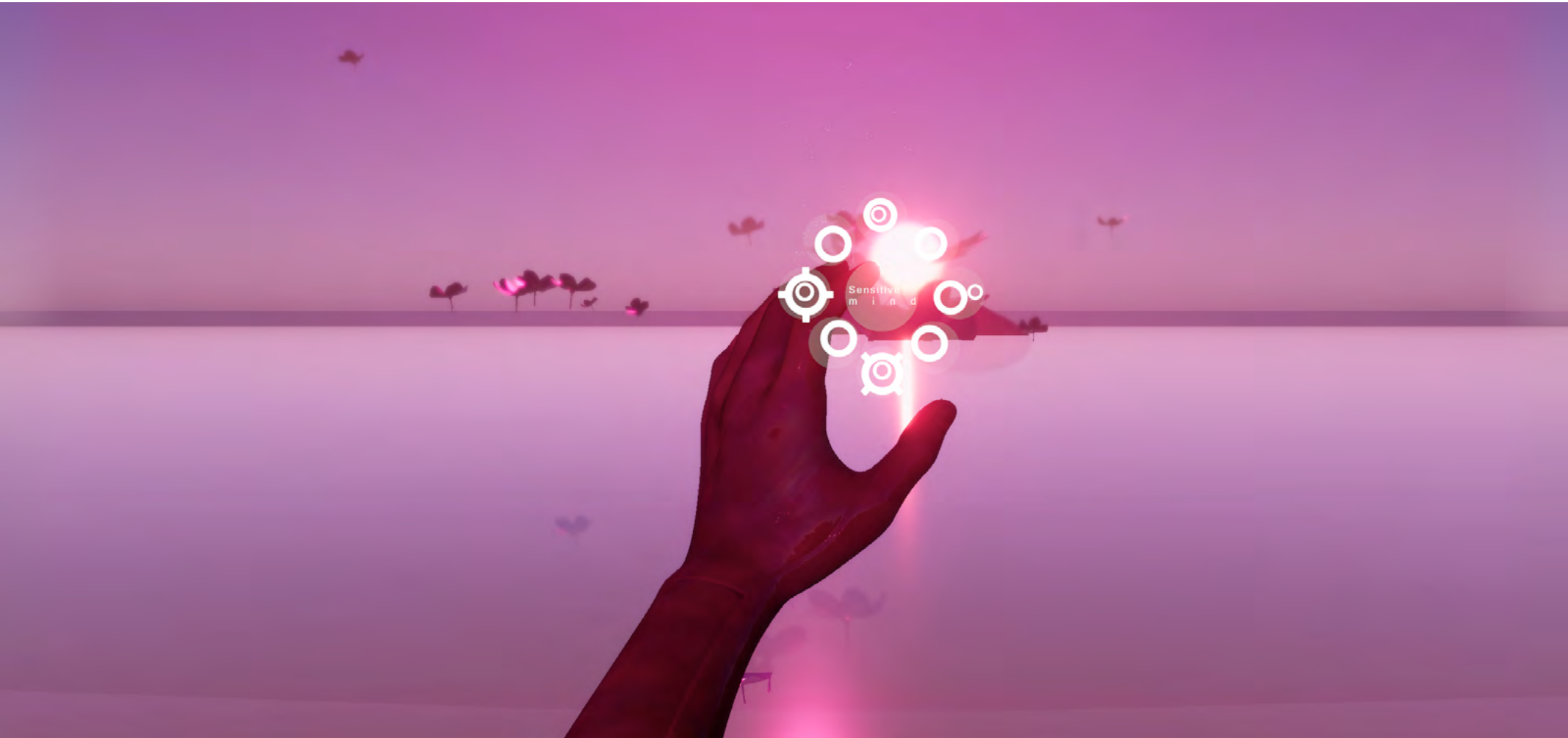
Situé dans une Ville-jardin, à l'entre-deux d'une nature suburbaine et d'une ville-Monde, *Electrical-darkness* est un lieu où différentes perceptions peuvent être expérimentées au travers d'une interface corporelle implémentée sous l'épiderme. Dans ce métavers ultra-sensible, le corps est le lieu de toutes les auto-fictions.

L'interface épidermique a été imaginée à partir de phénomènes d'hypersensibilité. Couplée à un œil-Interne permettant une re-traduction visuelle de ces phénomènes, cette interface permet de démultiplier les niveaux de perceptions, d'opérer des distorsions temporelles et d'infiltrer différentes matières corporelles. Dans ce métavers hyper-intuitif, toute forme d'individualité est plurielle. *Electrical-darkness* est un métavers construit comme un décor parcouru de vitesses immobiles, où la perception induit des explorations aux contours fluides et où le corps est soumis à des variations émotionnelles à degrés divers. Mutualisme, mutations symbiotiques, processus de démultiplications perceptives et d'hyper-activités émotionnelles forment une trame dans laquelle s'insérer et se diluer. *Electrical-darkness* est l'expérimentation d'une dématérialisation du soi dans des fictions exponentielles.

Dans ce jeu à la première personne, la ligne de conduite à suivre est l'exploration de la Ville-jardin à la découverte des multiples fonctionnalités de l'interface corporelle. La Ville-Jardin est en effet constituée de différentes plateformes qui sont uniquement accessibles par le biais des niveaux d'attention générés par l'interface corporelle. Cependant aucun mode d'emploi de cette interface n'est divulgué à l'entrée de l'expérience.

Avec le soutien de l'ADAGP et Gastatelier Gleis70

Démo : <https://saemdre.itch.io/electrical-darkness>





Take your time to explore



Synopsis

Inner skin /Mutatis mutandis

Electrical-Darkness est un monde à l'artificialité surjouée dans une nature extrême.

Entrée en matière dans un vert flamboyant, illuminé de barrettes de lumières roses acidulées. Le premier plan est une plongée dans une atmosphère tout à la fois hyper-urbaine et extraordinairement sauvage. Des sentiers en tracés scintillants dans la masse végétale donnent accès à des plateformes aux intitulés mystérieux. Les plateformes sont des espaces multi-directionnels. Ces lieux mouvants se déploient en une profusion de végétation sillonnés de spasmes lumineux. De la matière fantasmagorique se forme et se déforme dans des capsules à l'entrée de chaque plateforme.

Certains espaces émettent des halos émotionnels. La visualisation de ces halos qui fonctionnent comme des recharges émotionnelles s'opèrent au travers de la matière innervée du corps. Première lecture : cette matière est hautement transmissible par les pores de la combinaison. Traduction visuelle : la matière fantasmagorique à s'incorporer offre une plongée dans des matières translucides et soyeuses au potentiel émotionnel intense.

Self-fiction / Solaris



Let's dive into emptiness



Fiche technique

Fichier exécutable | Unity3D | Stéréo | Durée approximative : 20 min

Matériel requis :

- 1 ordinateur PC Windows (Intel ® Core™ i5-4590 or AMD Ryzen 1500 équivalent ou supérieur, NVIDIA ® GeForce ® GTX 1060 or AMD Radeon RX 480 équivalent ou supérieur, 8 GB de RAM ou plus)
- 1 souris (sur un plot)
- 1 vidéoprojecteur

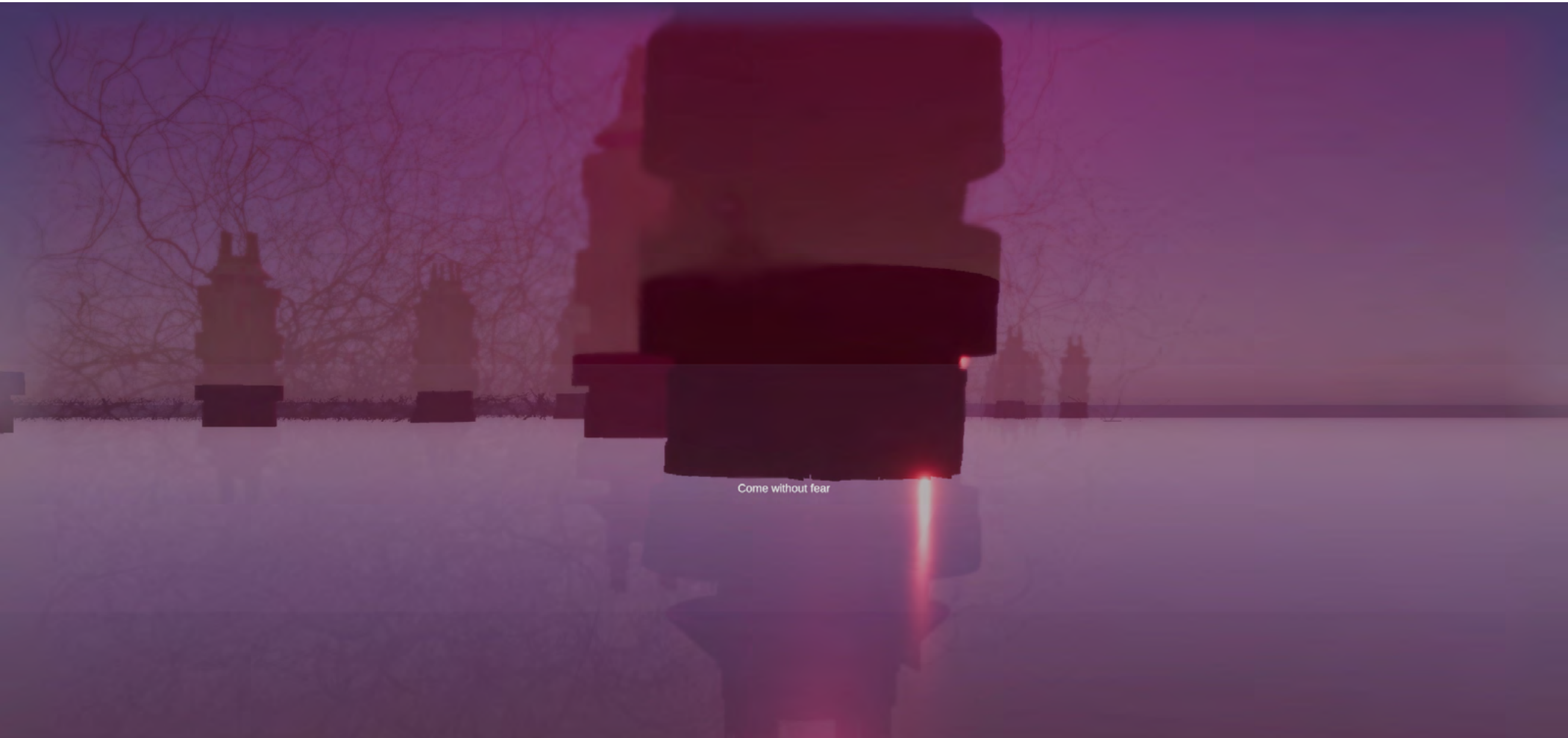
Build : https://drive.google.com/file/d/1qmCyzVo77rL_cptafEzppBEHDr_NQZo/

(Fichier exécutable pour OS Windows)









Come without fear